

YE5 系列三相异步电动机

YE5 Series Three Phase Induction Motors

一、概述



机座号 80~355

功率 0.75~375kW

工作制 S1

冷却方式: IC411

能效等级: GB18613-2020 1 级 (IE 5)

适用于: 需要节能连续运行的一般使用场所, 如风机、水泵、机床等。

Applications: Can be applied in the machines where continuous duty is required, like pumps, fans, machine etc.

特点: 外形美观、高效节能(效率符合 GB18613-2020 1 级或 IEC 60034-30-2: 2016 中 IE5 的效率等级), F 级绝缘, 防护等级为 IP55, 电机噪声低、振动小, 运行可靠。

Features: Beautiful profile, high efficiency and energy saving (level 1 of GB18613-2020 or IEC 60034-30-1:2014 IE5), class F insulation, IP55 protection grade, low noise, little vibration, reliable running.

性能数据 Performance Data

380V 50Hz

型 号 Type	功率 kW	额定 电流 A	转速 r/min	效率 Eff.%	功率 因数 P.F	额定 转矩 N.m	堵转转矩 额定转矩 $\frac{T_{st}}{T_N}$	堵转电流 额定电流 $\frac{I_{st}}{I_N}$	最大转矩 额定转矩 $\frac{T_{max}}{T_N}$	噪声 dB(A)
同步转速 3000 r/min										
YE5-80M1-2	0.75	1.6	2915	86.3	0.83	2.47	2.2	8.5	2.3	62
YE5-80M2-2	1.1	2.3	2910	87.8	0.83	3.62	2.2	8.5	2.3	62
YE5-90S-2	1.5	3.0	2905	88.9	0.85	4.92	2.2	9.0	2.3	67
YE5-90L-2	2.2	4.3	2910	90.2	0.86	7.22	2.2	9.0	2.3	67
YE5-100L-2	3	5.8	2930	91.1	0.87	9.78	2.2	9.5	2.3	74
YE5-112M-2	4	7.5	2930	91.8	0.88	13.0	2.2	9.5	2.3	77
YE5-132S1-2	5.5	10.3	2955	92.6	0.88	17.8	2.0	9.5	2.3	79
YE5-132S2-2	7.5	13.7	2955	93.3	0.89	24.2	2.0	9.5	2.3	79
YE5-160M1-2	11	20.0	2975	94.0	0.89	35.3	2.0	9.5	2.3	81
YE5-160M2-2	15	27.1	2970	94.5	0.89	48.2	2.0	9.5	2.3	81
YE5-160L-2	18.5	33.3	2970	94.9	0.89	59.5	2.0	9.5	2.3	81
YE5-180M-2	22	39.5	2975	95.1	0.89	70.6	2.0	9.5	2.3	83
YE5-200L1-2	30	53.6	2975	95.5	0.89	96.3	2.0	9.0	2.3	84
YE5-200L2-2	37	65.9	2975	95.8	0.89	19	2.0	9.0	2.3	84
YE5-225M-2	45	80.0	2980	96.0	0.89	144	2.0	9.0	2.3	86
YE5-250M-2	55	97.6	2980	96.2	0.89	176	2.0	9.0	2.3	89
YE5-280S-2	75	133	2985	96.5	0.89	240	1.8	8.5	2.3	91
YE5-280M-2	90	159	2990	96.6	0.89	287	1.8	8.5	2.3	91
YE5-315S-2	110	194	2985	96.8	0.89	352	1.8	8.5	2.3	92
YE5-315M-2	132	233	2985	96.9	0.89	422	1.8	8.5	2.3	92
YE5-315L1-2	160	282	2985	97.0	0.89	512	1.8	8.5	2.2	92
YE5-315L-2	185	325	2985	97.1	0.89	592	1.8	8.5	2.2	92

性能数据 Performance Data

380V 50Hz

型 号 Type	功率 kW	额定 电流 A	转速 r/min	效率 Eff. %	功率 因数 P.F	额定 转矩 N.m	堵转转矩 额定转矩 $\frac{T_{st}}{T_N}$	堵转电流 额定电流 $\frac{I_{st}}{I_N}$	最大转矩 额定转矩 $\frac{T_{max}}{T_N}$	噪声 dB(A)
同步转速 3000 r/min										
YE5-315L2-2	200	351	2985	97.2	0.89	640	1.8	2.2	8.5	92
YE5-315L3-2	220	382	2985	97.2	0.90	704	1.8	2.2	8.5	92
YE5-315L4-2	250	429	2985	97.2	0.91	800	1.8	2.2	8.5	92
YE5-355M1-2	220	378	2985	97.2	0.91	704	1.8	2.2	8.5	97
YE5-355M-2	250	429	2985	97.2	0.91	800	1.6	2.2	8.5	97
YE5-355L1-2	280	481	2985	97.2	0.91	896	1.6	2.2	8.5	97
YE5-355L-2	315	541	2985	97.2	0.91	1008	1.6	2.2	8.5	97
YE5-355 1-2	355	610	2985	97.2	0.90	1136	0.9	1.8	8.6	97
YE5-355 2-2	375	644	2985	97.2	0.90	1200	0.9	1.8	8.6	97
同步转速 1500 r/min										
YE5-80M1-4	0.55	1.3	1455	86.7	0.74	3.62	2.4	6.6	2.3	56
YE5-80M2-4	0.75	1.7	1455	88.2	0.74	4.94	2.3	8.5	2.3	56
YE5-90S-4	1.1	2.5	1460	89.5	0.75	7.20	2.3	8.5	2.3	59
YE5-90L-4	1.5	3.3	1460	90.4	0.76	9.81	2.3	9.0	2.3	59
YE5-100L1-4	2.2	4.6	1470	91.4	0.79	14.3	2.3	9.0	2.3	64
YE5-100L2-4	3	6.2	1470	92.1	0.80	19.5	2.3	9.5	2.3	64
YE5-112M-4	4	8.2	1470	92.8	0.80	26.0	2.3	9.5	2.3	65
YE5-132S-4	5.5	11.2	1480	93.4	0.80	35.5	2.0	9.5	2.3	71
YE5-132M-4	7.5	15.0	1475	94.0	0.81	48.6	2.0	9.5	2.3	71
YE5-160M-4	11	21.5	1485	94.6	0.83	70.7	2.0	9.5	2.3	73
YE5-160L-4	15	28.9	1485	95.1	0.84	96.5	2.0	9.5	2.3	73
YE5-180M-4	18.5	34.7	1485	95.3	0.85	119	2.0	9.5	2.3	76
YE5-180L-4	22	41.2	1485	95.5	0.85	141	2.0	9.5	2.3	76
YE5-200L-4	30	55.9	1485	95.9	0.85	193	2.0	9.0	2.3	76
YE5-225S-4	37	68.8	1490	96.1	0.85	237	2.0	9.0	2.3	78
YE5-225M-4	45	83.5	1490	96.3	0.85	288	2.0	9.0	2.3	78
YE5-250M-4	55	101	1490	96.5	0.86	353	2.0	9.0	2.3	79
YE5-280S-4	75	135	1495	96.7	0.87	479	2.0	8.5	2.3	80
YE5-280M-4	90	160	1490	96.9	0.88	577	2.0	8.5	2.3	80
YE5-315S-4	110	194	1490	97.0	0.89	705	1.8	8.5	2.2	88
YE5-315M-4	132	232	1490	97.1	0.89	846	1.8	8.5	2.2	88
YE5-315L1-4	160	278	1490	97.2	0.90	1026	1.8	8.5	2.2	88
YE5-315L-4	185	321	1490	97.3	0.90	1186	1.8	8.5	2.2	88
YE5-315L2-4	200	347	1490	97.4	0.90	1282	1.8	8.5	2.2	88
YE5-315L3-4	220	381	1490	97.4	0.90	1410	1.8	8.5	2.2	88
YE5-315L4-4	250	433	1490	97.4	0.90	1602	1.8	8.5	2.2	88
YE5-355M1-4	220	381	1490	97.4	0.90	1410	1.8	8.5	2.2	92
YE5-355M-4	250	433	1495	97.4	0.90	1597	1.8	8.5	2.2	92
YE5-355L1-4	280	485	1495	97.4	0.90	1789	1.8	8.5	2.2	92
YE5-355L-4	315	546	1490	97.4	0.90	2019	1.8	8.5	2.2	92
YE5-355 1-4	355	629	1490	97.4	0.88	2275	0.9	8.5	1.8	92
YE5-355 2-4	375	665	1490	97.4	0.88	2404	0.9	8.5	1.8	92

性能数据 Performance Data

380V 50Hz

型 号 Type	功率 kW	额定 电流 A	转速 r/min	效率 Eff. %	功率 因数 P.F	额定 转矩 N.m	堵转转矩 额定转矩 $\frac{T_{st}}{T_N}$	堵转电流 额定电流 $\frac{I_{st}}{I_N}$	最大转矩 额定转矩 $\frac{T_{max}}{T_N}$	噪声 dB(A)
同步转速 1000 r/min										
YE5-80M1-6	0.37	1.0	950	81.6	0.68	3.76	1.9	6.0	2.1	54
YE5-80M2-6	0.55	1.5	950	84.2	0.68	5.59	1.9	6.0	2.1	54
YE5-90S-6	0.75	1.9	965	85.7	0.70	7.38	2.1	7.5	2.1	57
YE5-90L-6	1.1	2.8	970	87.2	0.70	10.8	2.1	7.5	2.1	57
YE5-100L-6	1.5	3.7	980	88.4	0.71	14.6	2.1	7.5	2.1	61
YE5-112M-6	2.2	5.3	980	89.7	0.71	21.4	2.1	7.5	2.1	65
YE5-132S-6	3	7.1	985	90.6	0.71	29.1	2.0	7.5	2.1	69
YE5-132M1-6	4	9.2	985	91.4	0.72	38.8	2.0	8.0	2.1	69
YE5-132M2-6	5.5	12.6	985	92.2	0.72	53.3	2.0	8.0	2.1	69
YE5-160M-6	7.5	16.4	985	92.9	0.76	72.7	2.0	8.0	2.1	73
YE5-160L-6	11	23.5	985	93.7	0.77	107	2.0	8.5	2.1	73
YE5-180L-6	15	30.4	990	94.3	0.80	145	2.0	8.5	2.1	73
YE5-200L1-6	18.5	37.1	990	94.6	0.80	178	2.0	8.5	2.1	73
YE5-200L2-6	22	43.5	990	94.9	0.81	212	2.0	8.5	2.1	73
YE5-225M-6	30	59.0	990	95.3	0.82	289	2.0	8.3	2.1	74
YE5-250M-6	37	70.8	990	95.6	0.83	357	2.0	8.3	2.1	76
YE5-280S-6	45	86.9	995	95.8	0.83	432	2.0	8.5	2.0	78
YE5-280M-6	55	105	995	96.0	0.84	528	2.0	8.5	2.0	78
YE5-315S-6	75	141	990	96.3	0.84	723	1.6	8.0	2.0	83
YE5-315M-6	90	167	990	96.5	0.85	868	1.6	8.0	2.0	83
YE5-315L1-6	110	204	990	96.6	0.85	1061	1.6	8.0	2.0	83
YE5-315L2-6	132	241	990	96.8	0.86	1273	1.6	8.0	2.0	83
YE5-315L3-6	160	292	990	96.9	0.86	1543	1.6	8.0	2.0	83
YE5-315L4-6	185	337	990	97.0	0.86	1785	1.6	8.0	2.0	83
YE5-355M1-6	160	291	995	97.0	0.86	1536	1.6	8.0	2.0	85
YE5-355M-6	185	337	995	97.0	0.86	1776	1.6	8.0	2.0	85
YE5-355M2-6	200	364	995	97.0	0.86	1920	1.6	8.0	2.0	85
YE5-355L1-6	220	401	995	97.0	0.86	2112	1.6	8.0	2.0	85
YE5-355L-6	250	455	995	97.0	0.86	2399	1.6	8.0	2.0	85
YE5-355 1-6	280	522	995	97.0	0.84	2687	1.6	8.0	2.0	91
YE5-355 2-6	315	602	995	97.0	0.82	3023	0.9	7.9	1.8	91
同步转速 750 r/min										
YE5-80M1-8	0.18	0.67	710	71.9	0.60	2.42	1.8	5.2	1.8	52
YE5-80M2-8	0.25	0.86	710	75.2	0.60	3.34	1.8	5.7	1.8	52
YE5-90S-8	0.37	1.2	715	78.4	0.60	4.98	1.8	6.2	1.9	56
YE5-90L-8	0.55	1.7	715	80.6	0.61	7.56	1.8	5.9	2.0	56
YE5-100L1-8	0.75	2.1	720	82.0	0.66	9.95	2.0	7.0	2.0	59
YE5-100L2-8	1.1	3.0	720	84.0	0.67	14.6	2.0	7.0	2.0	59
YE5-112M-8	1.5	4.0	720	85.5	0.69	19.9	2.0	7.0	2.0	61
YE5-132S-8	2.2	5.5	730	87.2	0.70	28.6	1.8	7.5	2.0	64
YE5-132M-8	3	7.4	730	88.4	0.70	39.0	1.8	7.8	2.0	64

性能数据 Performance Data

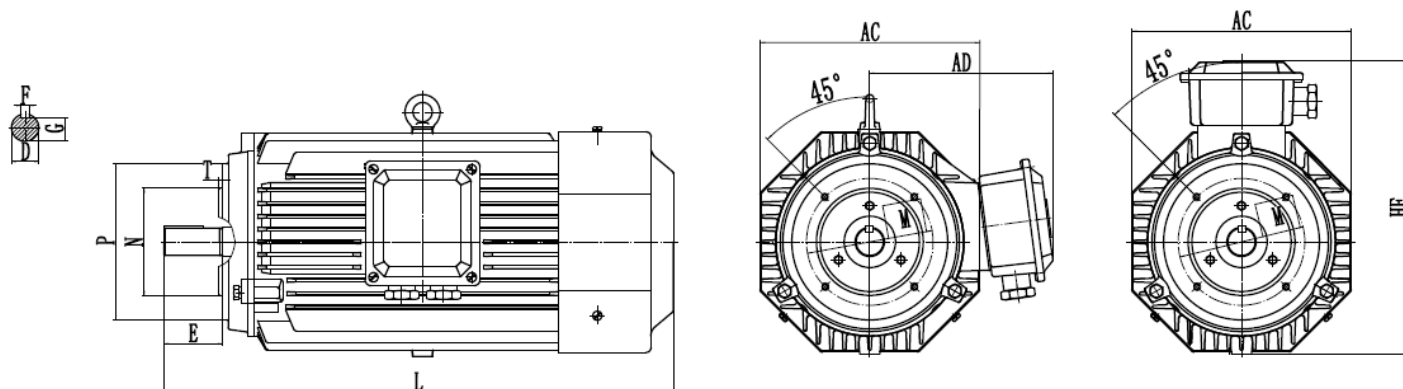
380V 50Hz

型 号 Type	功率 kW	额定 电流 A	转速 r/min	效率 Eff. %	功率 因数 P.F	额定 转矩 N.m	堵转转矩 额定转矩 $\frac{T_{st}}{T_N}$	堵转电流 额定电流 $\frac{I_{st}}{I_N}$	最大转矩 额定转矩 $\frac{T_{max}}{T_N}$	噪声 dB(A)
同步转速 750 r/min										
YE5-160M1-8	4	9.7	735	89.4	0.71	52.0	1.8	7.9	2.0	68
YE5-160M2-8	5.5	12.8	735	90.4	0.72	71.5	1.8	8.1	2.0	68
YE5-160L-8	7.5	17.1	735	91.3	0.74	97.5	1.8	7.8	2.0	68
YE5-180L-8	11	24.5	735	92.2	0.74	143	1.8	7.9	2.0	70
YE5-200L-8	15	32.7	740	92.9	0.75	194	1.8	8.0	2.0	73
YE5-225S-8	18.5	40.7	740	93.3	0.75	239	1.8	8.1	2.0	73
YE5-225M-8	22	47.6	740	93.6	0.76	284	1.8	8.3	2.0	73
YE5-250M-8	30	62.9	740	94.1	0.77	387	1.8	7.9	2.0	75
YE5-280S-8	37	76.3	745	94.4	0.78	474	1.8	7.9	2.0	76
YE5-280M-8	45	92.6	745	94.7	0.78	577	1.8	7.9	2.0	76
YE5-315S-8	55	110	735	94.9	0.80	715	1.6	8.2	2.0	82
YE5-315M-8	75	149	735	95.3	0.80	974	1.6	7.6	2.0	82
YE5-315L1-8	90	177	735	95.5	0.81	1169	1.6	7.7	2.0	82
YE5-315L2-8	110	216	735	95.7	0.81	1429	1.6	7.7	2.0	82
YE5-315L3-8	132	258	735	95.9	0.81	1715	1.6	7.7	2.0	82
YE5-355M1-8	132	258	740	96.1	0.81	1704	1.6	7.7	2.0	89
YE5-355M2-8	160	322	740	96.2	0.82	2065	1.6	7.7	2.0	89
YE5-355L1-8	185	356	740	96.3	0.82	2388	1.6	7.7	2.0	89
YE5-355L-8	200	385	740	96.3	0.82	2581	1.6	7.8	2.0	89
YE5-355 1-8	220	429	740	96.3	0.81	2839	1.6	7.8	2.0	89
YE5-355 2-8	250	493	740	96.3	0.80	3226	1.1	7.6	2.0	89

外形及安装尺寸 Dimensions

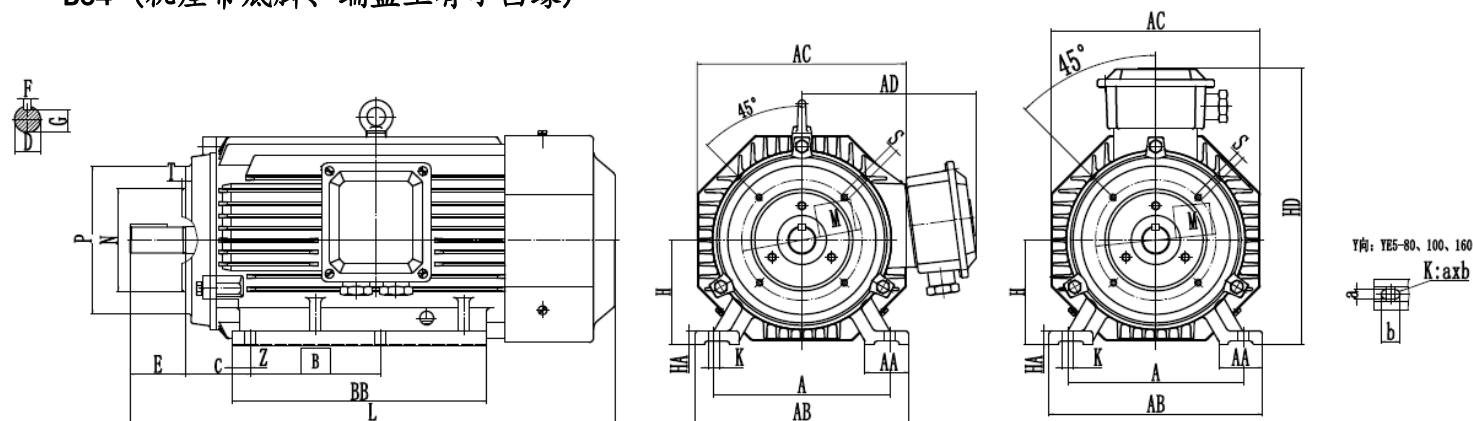
mm

B14 (机座无底脚、端盖上有小凸缘)



机座号 Frame	极数 Poles	安 装 尺 寸 及 公 差 Mounting Dimension										外 形 尺 寸 Overall Dimension			
		D	E	F	G	M	N	P	R	S	T	AC	AD	HF	L
80M	2,4,6,8	19	40	6	15.5	100	80	120	0	4-M6	3	165	145	235	390
90S	2,4,6,8	24	50	8	20	115	95	140	0	4-M8	3	180	155	245	415
90L	2,4,6,8														465
100L	2,4,6,8	28	60	8	24	130	110	160	0	4-M8	3.5	220	175	280	508
112M	2, 4,6,8	28	60	8	24	130	110	160	0	4-M8	3.5	225	195	305	530

B34 (机座带底脚、端盖上有小凸缘)



机座号 Frame	极数 Poles	安 装 尺 寸 及 公 差 Mounting Dimension															外 形 尺 寸 Overall Dimension									
		A	B	C	Z	D	E	F	G	H	K	M	N	P	S	T	AA	BB	HA	AB	AC	AD	HD	L		
80M	2,4,6,8	125	100	50	15	19	40	6	15.5	80	10X20	100	80	120	4-M6	3	33	200	10	158	160	145	230	390		
90S	2,4,6,8	140	100	56	20	24	50	8	20	90	10	115	95	140	4-M8	3	34	205	12	174	180	155	245	415		
90L	2,4,6,8		125															255						465		
100L	2,4,6,8	160	140	63	19	28	60	8	24	100	12X27	130	110	160	4-M8	3.5	40	245	14	200	220	175	275	508		
112M	2, 4,6,8	190	140	70	20	28	60	8	24	112	12	130	110	160	4-M8	3.5	47	275	14	230	225	195	305	530		

机座号	极数 Poles	安 装 尺 寸 Mounting Dimension										外 形 尺 寸 Overall Dimension																	
		A	B	C	Z	D	E	F	G	H	K	AA	BB	H	AB	AC	AD	HD	L										
80M	2,4,6,8	125	100	50	15	19	40	6	155	80	10X20	33	200	10	158	160	145	230	390										
90S	2,4,6,8	140	100	56	20	24	50	8	20	90	10	34	205	12	174	180	155	245	415										
90L			125										255						465										
100L	2,4,6,8	160	140	63	19	28	60	8	24	100	12X27	40	245	14	200	220	175	275	508										
112	2,4,6,8	190	140	70	20	28	60	8	24	112	12	47	275	14	230	225	195	305	530										
132S	2,4,6,8	216	140	89	23	38	80	10	33	132	12	55	270	18	265	275	220	350	570										
132			178										310						610										
160	2,4,6,8	254	210	108	20	42	110	12	37	160	15X35	65	310	20	320	330	260	420	700										
160L			254										360						750										
180	2,4,6,8	279	241	121	30	48	110	14	425	180	15	70	350	22	349	360	280	449	835										
180L			4										279						400	885									
200L	2,4,6,8	318	305	133	32	55	110	16	49	200	19	75	475	26	400	415	325	525	780										
225S	4	356	286	149	40	60	140	18	53	225	19	80	490	28	437	475	355	580	970										
225	2		311			55	110	16	49				490						940										
M	4,6,8					60	140	18	53										970										
250	2		406			349	168	65	60				140						18	53	250	24	80	445	30	490	530	410	650
M	4,6,8	65		65	58																								
280S	2	457	368	190	65	65	140	18	58	280	24	90	550	35	550	580	425	705	1080										
280	4,6,8					419		75	20										675	610	1140								
M	2		75					20	675				610						1140										
M	4,6,8																												
315S	2	508	406	216	66	65	140	18	58	315	28	120	570	45	630	630	540	855	1290										
	4,6,8					457	80	170	22										71	610	1320								
315	2		508				65	140	18				58						680		1290								
M	4					80		170	22				71							1420									
	6,8					80		170	22				71							1320									
	315L					2		65	140				18							58	1390								
315L	4,6,8		508			65	140	18	58				680						1440										
315L	2																		80	170	22	71	1470						
315L	4,6,8																		75	140	20	675	130	52	730	715	645	1000	1510
355	2																		560	95	170	25							86
355	4,6		630			75	140	20	675				1640																
355M	4,6,8					610	254	68	75				140						20	675	355	28							130
355L	2	80	170	22	71					1610																			
355L	2	95	170	25	86					1640																			
355	2	11	210	28	100					1680																			

机座号 Frame	极数 Poles	安 装 尺 寸 及 公 差 Mounting Dimension										外 形 尺 寸 Overall			
		D	E	F	G	M	N	P	R	S	T	AC	AD	HF	L
80M	2,4,6,8	19	40	6	15.5	165	130	200	0	4-Φ12	3.5	165	145	250	390
90S	2,4,6,8	24	50	8	20	165	130	200	0	4-Φ12	3.5	180	155	255	415
90L															465
100L	2,4,6,8	28	60	8	24	215	180	250	0	4-Φ15	4	220	175	280	508
112M	2,4,6,8	28	60	8	24	215	180	250	0	4-Φ15	4	225	195	320	530
132S	2,4,6,8	38	80	10	33	265	230	300	0	4-Φ15	4	275	220	370	570
132M															610
160M	2,4,6,8	42	110	12	37	300	250	350	0	4-Φ19	5	330	260	435	700
160L															750
180M	2,4,6,8	48	110	14	42.5	300	250	350	0	4-Φ19	5	360	280	445	835
180L															4
200L	2,4,6,8	55	110	16	49	350	300	400	0	4-Φ19	5	415	325	525	780
225S	4	60	140	18	53	400	350	450	0	8-Φ19	5	475	355	580	980
225M	2	55	110	16	49										
	4,6,8	60	140	18	53										
250M	2	60	140	18	53	500	450	550	0	8-Φ19	5	530	410	685	980
	4,6,8	65			58										
280S	2	65	140	18	58	500	450	550	0	8-Φ19	5	580	425	700	1080
	4,6,8	75		20	67.5										
280M	2	65		18	58										1140
	4,6,8	75		20	67.5										

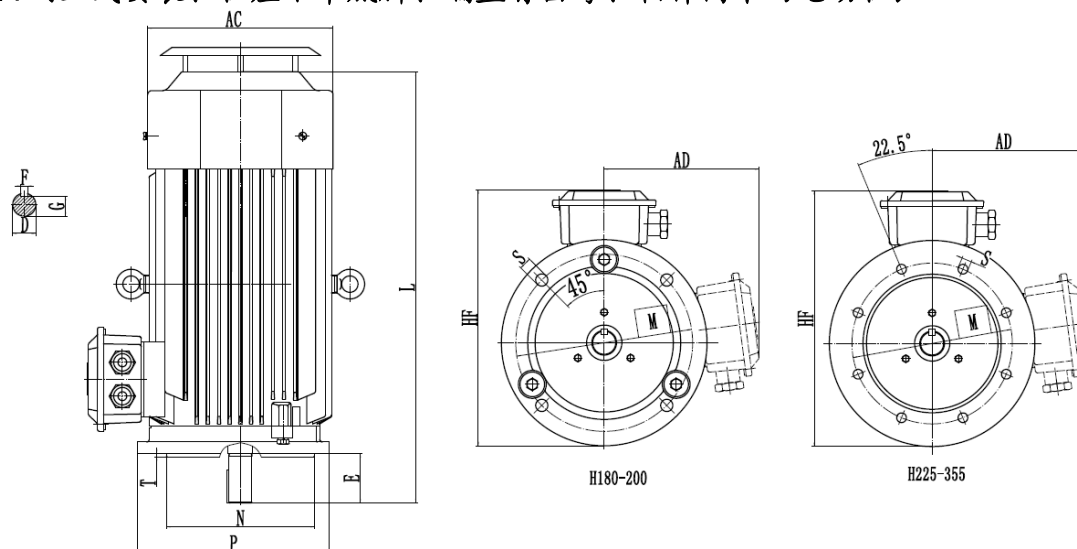
机座号 Frame	极数 Poles	安 装 尺 寸 及 公 差 Mounting Dimension															外 形 尺 寸 Overall Dimension								
		A	B	C	Z	D	E	F	G	H	K	M	N	P	S	T	AA	BB	HA	AB	AC	AD	HD	L	
80M	2,4,6,8	125	100	50	15	19	40	6	15.5	80	10X20	165	130	200	4-Φ12	3.5	33	200	10	158	160	145	230	390	
90S	2,4,6,8	140	100	56	20	24	50	8	20	90	10	165	130	200	4-Φ12	3.5	34	205	12	174	180	155	245	415	
90L			125															255						465	
100L	2,4,6,8	160	140	63	19	28	60	8	24	100	12X27	215	180	250	4-Φ15	4	40	245	14	200	220	175	275	508	
112M	2,4,6,8	190	140	70	20	28	60	8	24	112	12	215	180	250	4-Φ15	4	47	2750		230	225	195	305	530	
132S	2,4,6,8	216	140	89	23	38	80	10	33	132	12	265	230	300	4-Φ15	4	55	270	18	265	273	220	350	570	
132M			178															310						610	
160M	2,4,6,8	254	210	108	20	42	110	12	37	160	15X35	300	250	350	4-Φ19	5	65	310	20	330	320	260	420	700	
160L			254															360						750	
180M	2,4,6,8	279	241	121	30	48	110	14	42.5	180	15	300	250	350	4-Φ19	5	70	350	22	349	360	280	449	835	
180L			279															400						885	
			4																						
200L	2,4,6,8	318	305	133	32	55	110	16	49	200	19	350	300	400	4-Φ19	5	75	475	26	400	415	325	525	780	
225S	4	356	286	149	40	60	140	18	53	225	19	400	350	450	8-Φ19	5	80	490	28	437	475	355	580	980	
225M	2		311			55	110	16	49									53							490
	4,6,8					60	140	18	58									250							24
250M	2	349	168	65	60	58																			
280S	2	457	368	190	65	65	140	20	67.5	280	24	500	450	550	8-Φ19	5	90	550	35	550	580	425	705	1080	
280M	4,6,8		419			75												58						610	1140
	2					65												58							
	4,6,8					20												67.5							
315S	2	508	406	216	66	65	140	18	58	315	28	600	550	660	8-Φ24	6	120	570	45	630	630	540	855	1290	
	4,6,8					80	170	22	71									1320							
315M	2					457	65	140	18									58						1290	
	4		80				170	22	71									1420							
	6,8																	1320							
315L	2		508			630	65	140	18									58						680	1390
	4,6,8						80	170	22									71							1420
315L2	2						65	140	18									58							1440
	4,6,8						80	170	22									71							1470
355M	2	610		560	254		68	75	140	20	67.5	355	28	740	680	800	8-Φ24	6	130	690	52	730	715		645
355M1	4,6		95					170	25	86	1540														
355M	4,6,8							75	140	20	67.5									1640					
355L1	2		630																	750				1510	

[illegible]

外形及安装尺寸 Dimensions

mm

V1 (立式安装、机座不带底脚、端盖有凸缘、轴伸向下的电动机)



机座号 Frame	极数 Poles	安 装 尺 寸 Mounting Dimension										外 形 尺 寸 Overall												
		D	E	F	G	M	N	P	R	S	T	AC	AD	HF	L									
180M	2,4,6,8	48	110	14	42.5	300	250	350	0	4-Φ19	5	360	280	520	885									
180L															4	935								
200L	2,4,6	55	110	16	49	350	300	400	0	4-Φ19	5	415	325	600	835									
225S	4	60	140	18	53	400	350	450	0	8-Φ19	5	475	355	660	1040									
225M	2	55	110	16	49																			
	4,6	60	140	18	53																			
250M	2	60	140	18	53	500	450	550	0	8-Φ19	5	530	410	760	1050									
	4,6	65			58																			
280S	2	65	140	18	58	500	450	550	0	8-Φ19	5	580	425	810	1155									
	4,6	75		20	67.5																			
280M	2	65		18	58										1215									
	4,6	75		20	67.5																			
315S	2	65	140	18	58	600	550	660	0	8-Φ24	6	630	540	970	1420									
	4,6,8	80	170	22	71										1450									
315M	2	65	140	18	58										1420									
	4	80	170	22	71										1550									
	6,8														1450									
315L	2	65	140	18	58										1520									
	4,6,8	80	170	22	71										1550									
315L2	2	65	140	18	58										1570									
315L2	4,6,8	80	170	22	71										1600									
355M	2	75	140	20	67.5										740	680	800	0	8-Φ24	6	715	645	1135	1640
355M1	4,6	95	170	25	86																			1670
355M	4,6,8																							1770
355L1	2	75	140	20	67.5	1640																		
355L	2					1740																		
355 1/355 2	2	80	170	22	71	1770																		
355L	4,6,8	95	170	25	86	1770																		
355 1/ 355	4,6,8	110	210	28	100	1810																		

注：1. V1 安装型式 H80-160 的电机外形图和尺寸参见同型号 B5 电机相关图纸和数据。

2. 安装尺寸偏差按技术条件规定，外形尺寸因铸件批次稍有差异，以上外形图及尺寸仅供客户参考选型。

常用的安装结构型式，以及适用的机座号见下表：

Conventional mounting type and suitable frame size are given in following table (with “√”)

机座号 Frame	基本安装结构 basic type			派生的安装形式 derived type											
	B3	B5	B35	V1	V3	V5	V6	B6	B7	B8	V15	V36	B14	B34	V18
63~112	√	√	√	√	√	√	√	√	√	√	√	√	√	√	√
132~160	√	√	√	√	√	√	√	√	√	√	√	√	-	-	-
180~280	√	√	√	√	-	-	-	-	-	-	-	-	-	-	-
315~355	√	-	√	√	-	-	-	-	-	-	-	-	-	-	-

注：“√”表示可以制造生产的结构型式，电机订购时，若不作说明的接线盒为侧式右出线。以上数据，如有变更，恕不另行通知。

If there is no other request in the order or agreement, terminal box position at the right side of the frame is regarded as standard; data above may be changed without prior notice.